

Neu im Sommer 2014

DIE BESTEN REICHWEITEN

15.07.2014

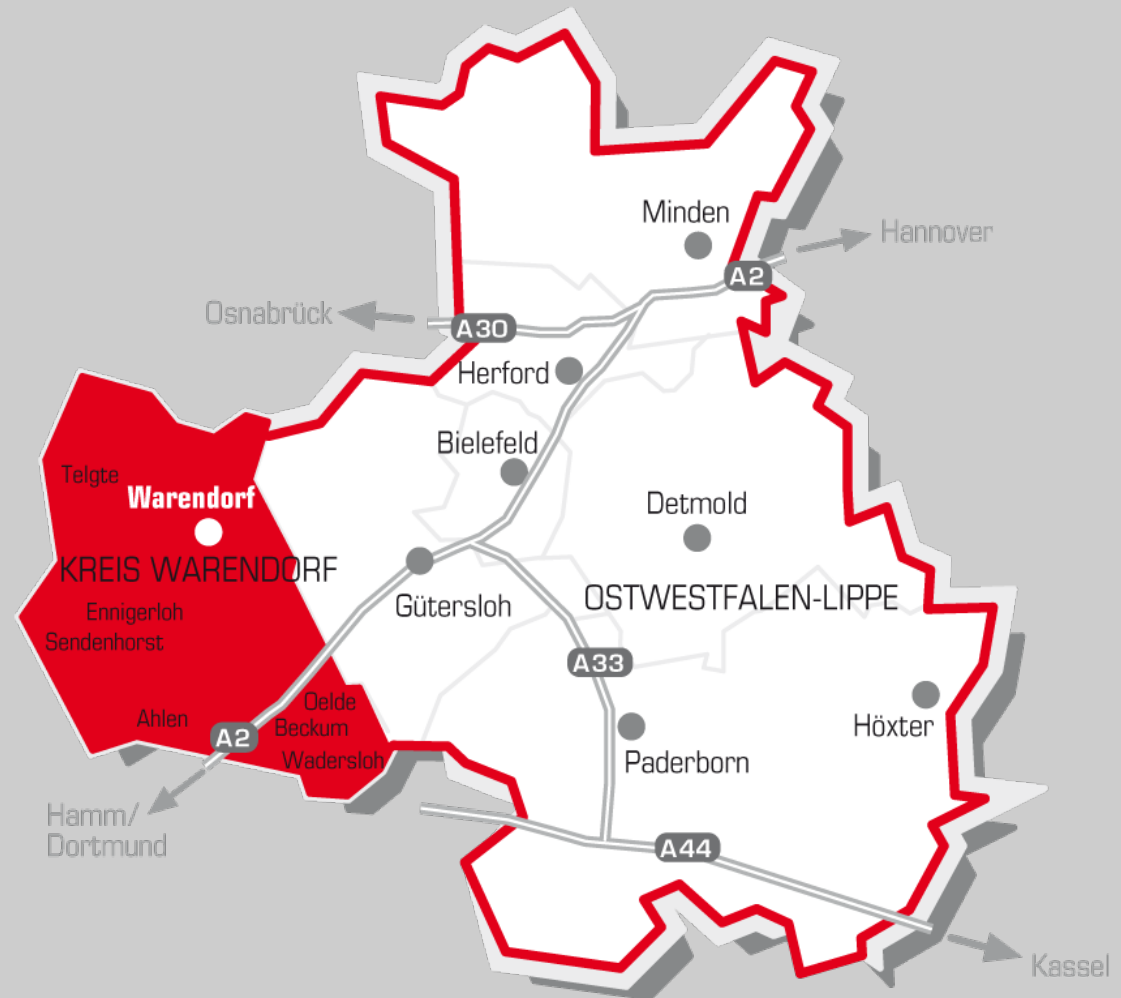
DIE BESTEN REICHWEITEN.

Radio WAF ist Marktführer* im Kreis Warendorf!

On air, im Web und als App – wir senden auf allen Kanälen.

Hier gibt's lokale Nachrichten, lokalen Service und das Neueste aus aller Welt – dazu den besten Musikmix mit Kulthits und dem Besten von heute. Wer wissen möchte, was vor seiner Tür geschieht, schaltet uns ein.

Schalten Sie sich dazu – und erreichen Sie die Menschen, die ein besonderes Interesse an ihrem direkten Lebensumfeld und der Region haben.



*Quelle: E.M.A. NRW 2014 II; MS Medienbüro

DIE BESTEN REICHWEITEN.

Auf einen Blick

Bekanntheit

Rund **78%** aller Einwohner im Kreis Warendorf haben schon mal Radio WAF gehört.

Hörer Gestern (Mo-Fr)

Über **76.000 Hörerinnen und Hörer** schalten **täglich** Radio WAF ein. In der Kernzielgruppe der kaufkräftigen 30- bis 59-Jährigen erreichen wir über **41% der Bevölkerung**. Über die Grenzen des Kreises Warendorf hinaus schalten **zusätzlich** rund **6.000 Hörer** dazu.

Stammhörer

Radio WAF-Hörer bleiben ihrem Sender treu. Über **95.000 Einwohner** im Kreis schalten an **mindestens vier von sechs Tagen** ihr Lokalradio ein.

Stundenreichweite

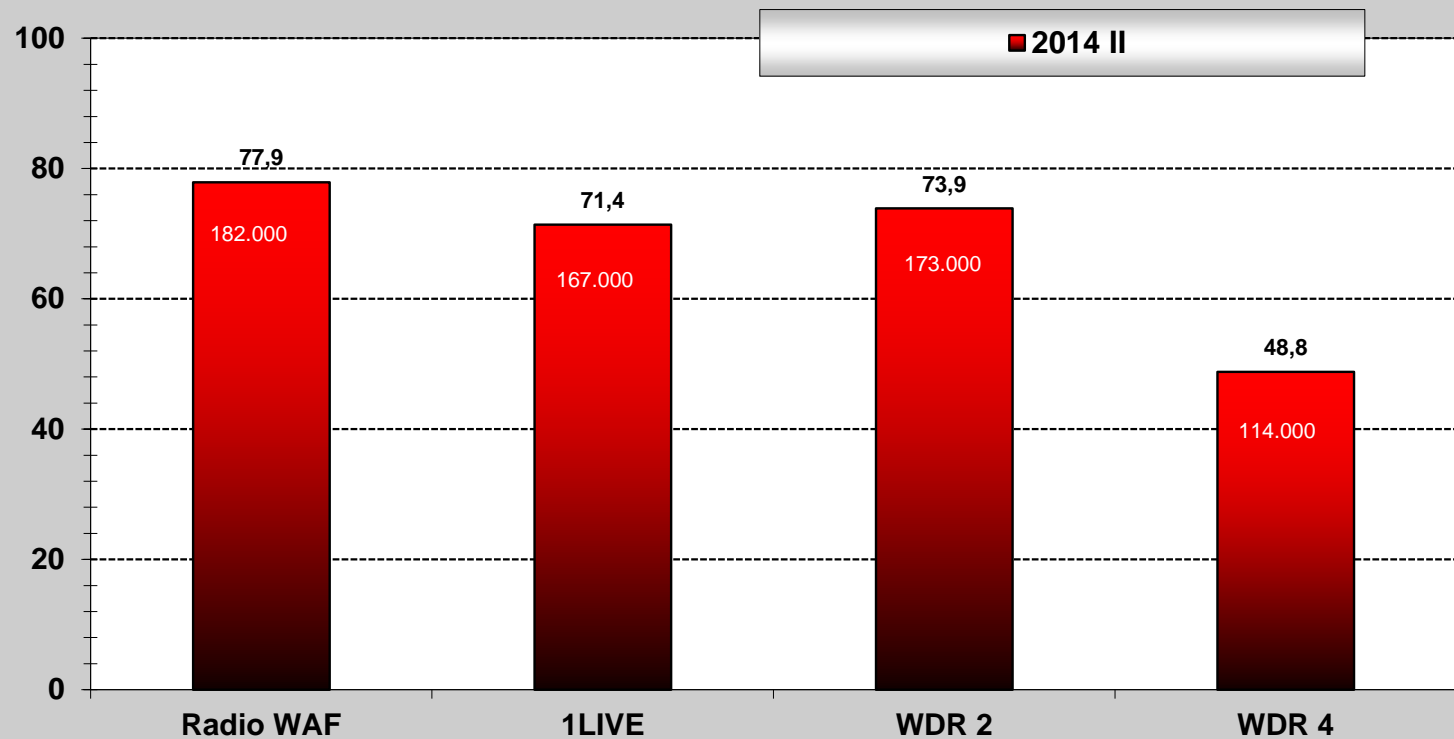
In Spitzenzeiten am Morgen erreichen wir rund **32.000 Hörer**. Zwischen 6 und 18 Uhr sind **stündlich über 21.000 Menschen** auf Empfang!

Quelle: E.M.A. NRW 2014 II; MS Medienbüro

DIE BESTEN REICHWEITEN.

Bekanntheit

Anteil der Gesamtbevölkerung ab 14 J. im Verbreitungsgebiet, der den Sender schon mal gehört hat (in %)



STANDARD/WAF. 15.07.2014/amsMA.
Basis in Tsd. 2014 II: 234

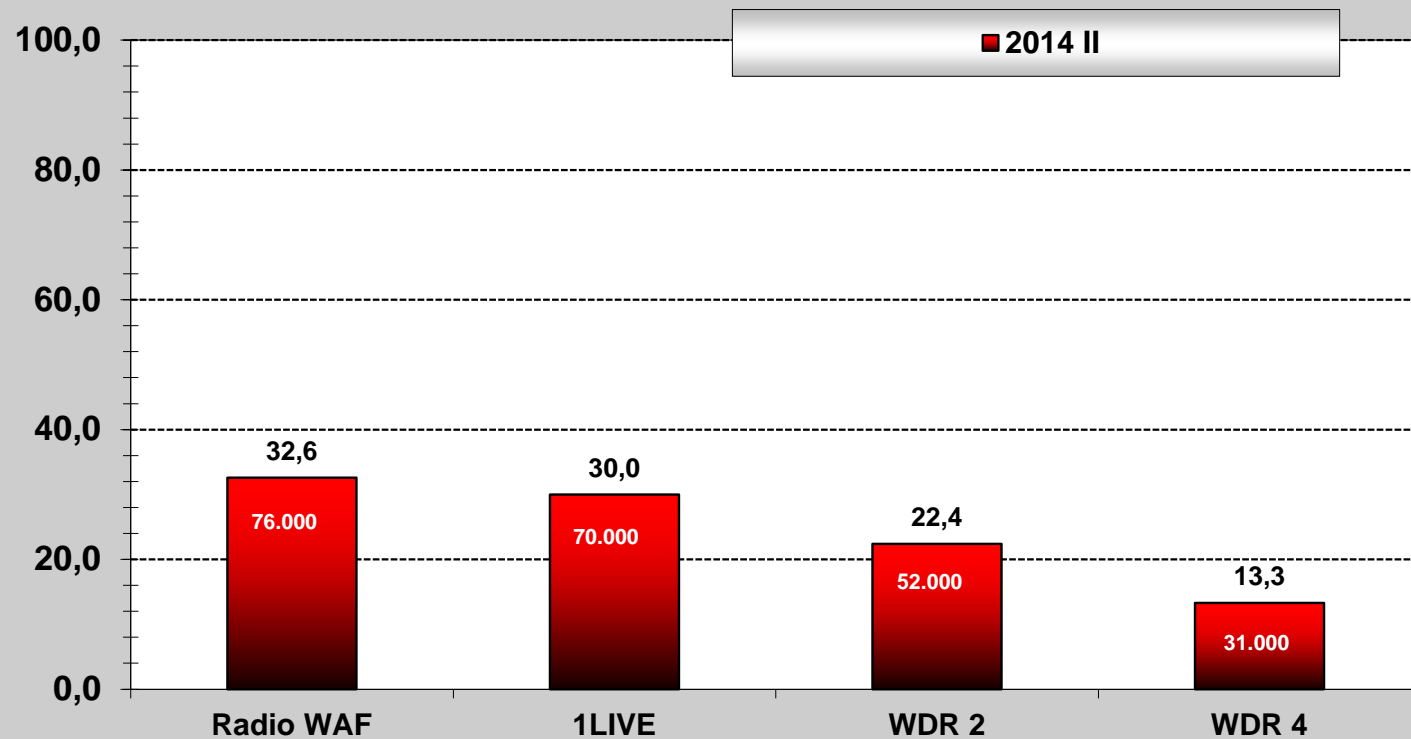
Grundgesamtheit: Dspr. Bevölkerung 14+

Quelle: E.M.A. NRW 2014 II; MS Medienbüro

DIE BESTEN REICHWEITEN.

Hörer Gestern (Mo-Fr)

Anteil der Gesamtbevölkerung ab 14 J. im Verbreitungsgebiet, der den Sender werktätlich hört (in %)



STANDARD/WAF. 15.07.2014 /amsMA.
Basis in Tsd. 2014 II: 234

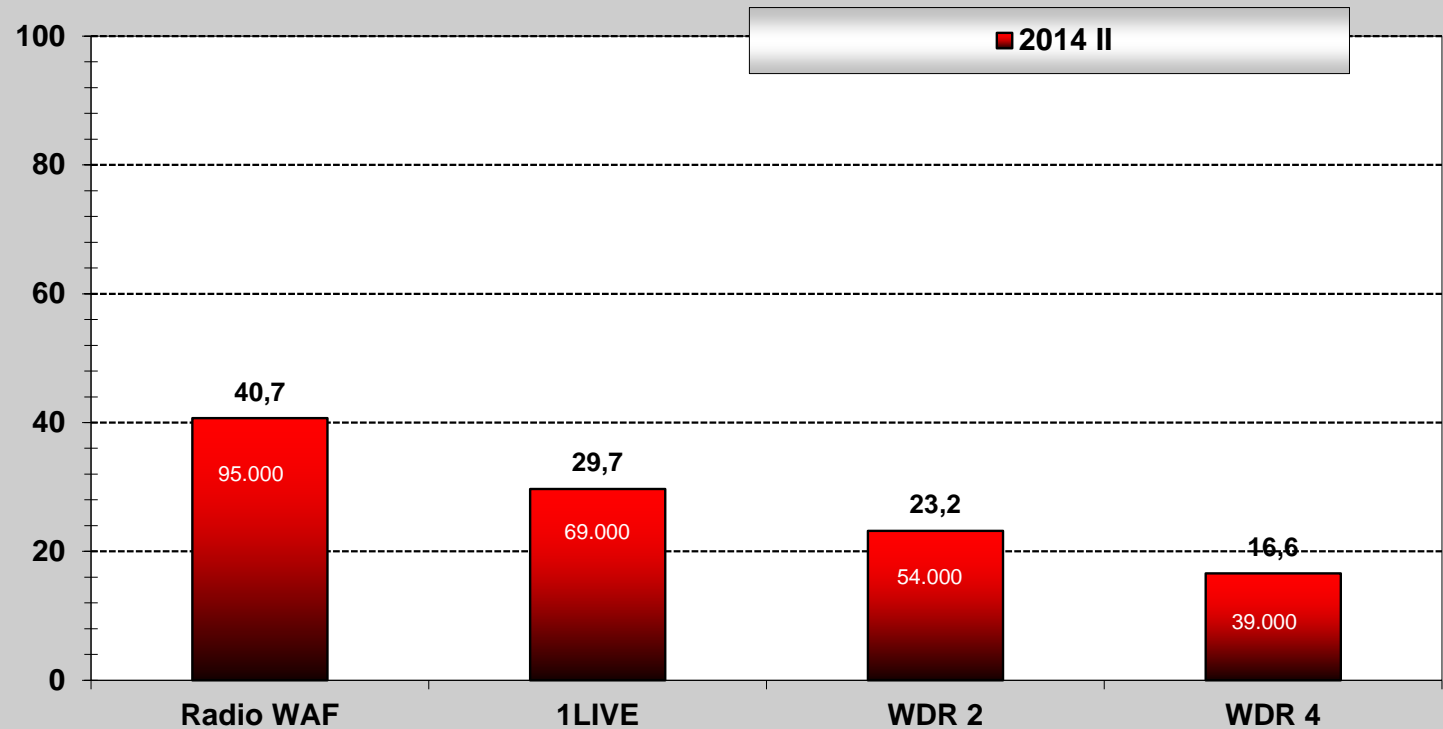
Grundgesamtheit: Dspr. Bevölkerung 14+

Quelle: E.M.A. NRW 2014 II; MS Medienbüro

DIE BESTEN REICHWEITEN.

Stammhörer

Anteil der Gesamtbevölkerung ab 14 J. im Verbreitungsgebiet, der den Sender an mindestens 4 von 6 Tagen gehört hat (in %)



STANDARD/WAF. 15.07.2014 /amsMA.
Basis in Tsd. 2014 II: 234

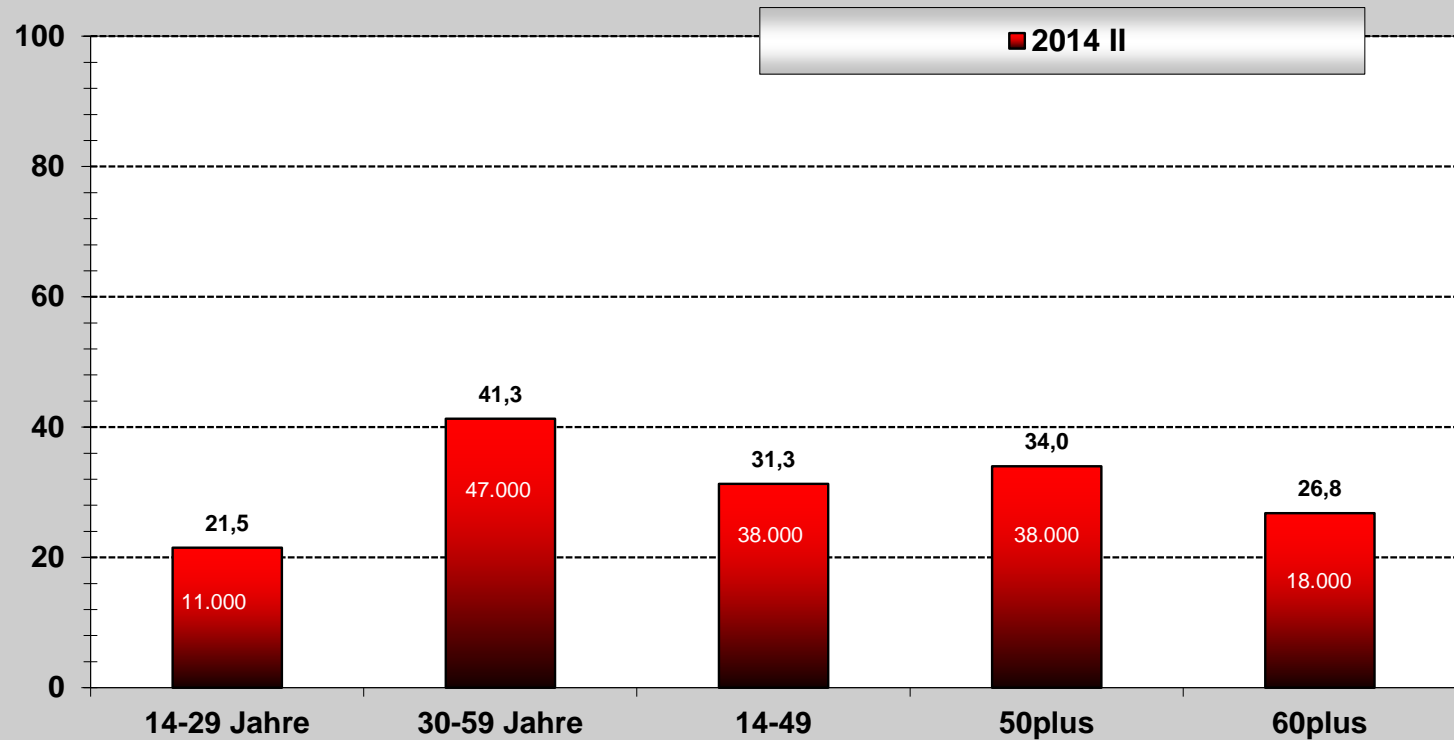
Grundgesamtheit: Dspr. Bevölkerung 14+

Quelle: E.M.A. NRW 2014 II; MS Medienbüro

DIE BESTEN REICHWEITEN.

Hörer Gestern (Mo-Fr): Alter

Anteil dieser Altersgruppen im Verbreitungsgebiet, der den Sender werktätlich hört (in %)



STANDARD/WAF. 15.07.2014 /amsMA.
Basis in Tsd. 2014 II: 50/115/122/112/69

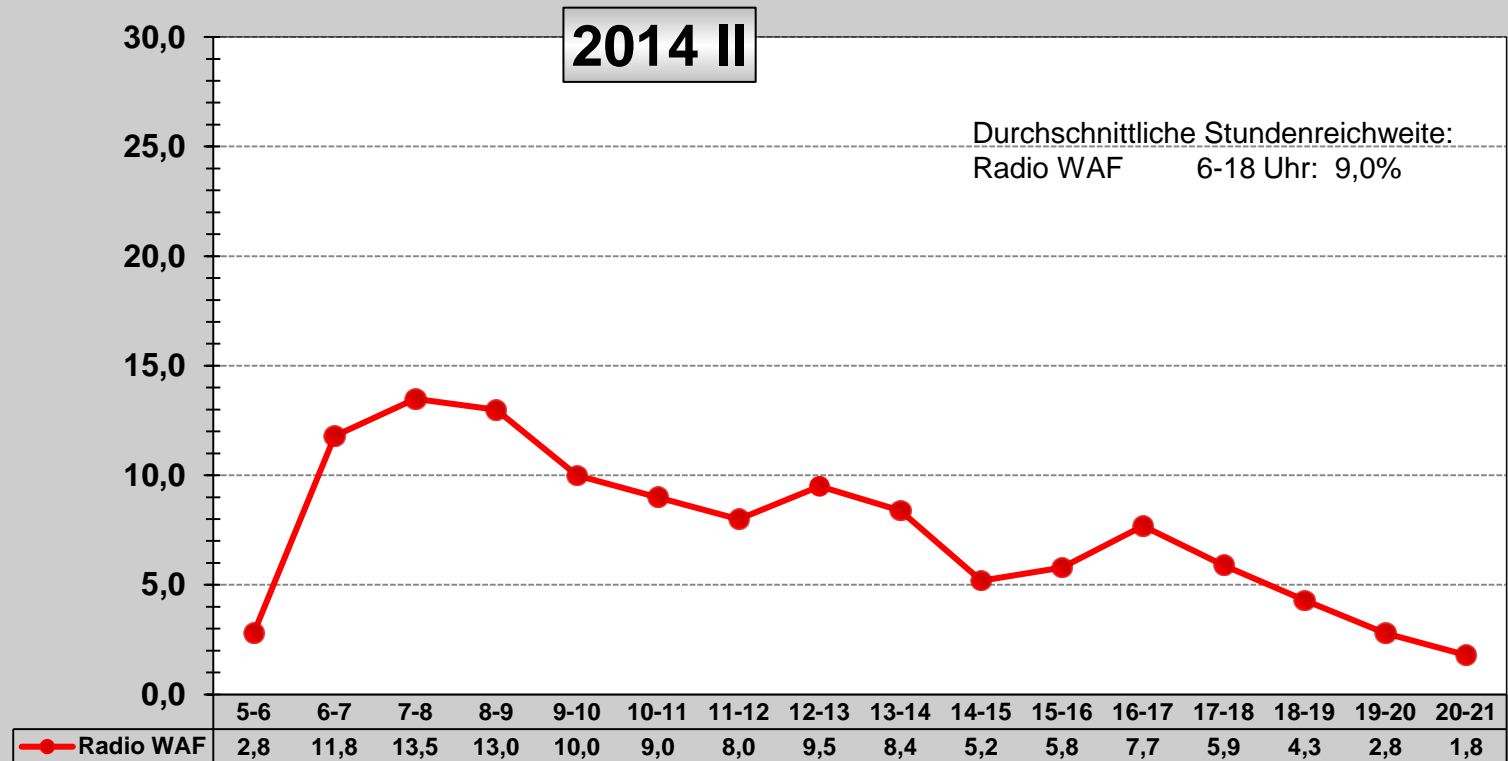
Grundgesamtheit: Dspr. Bevölkerung 14+

Quelle: E.M.A. NRW 2014 II; MS Medienbüro

DIE BESTEN REICHWEITEN.

Stundenreichweiten (Mo-Fr, 5-21 Uhr)

Anteil der Personen ab 14 J. im Verbreitungsgebiet, der den Sender werktätlich in den entsprechenden Stunden hört (in %)



STANDARD/WAF. 15.07.2014 /amsMA.
Basis in Tsd. 2014 II: 234

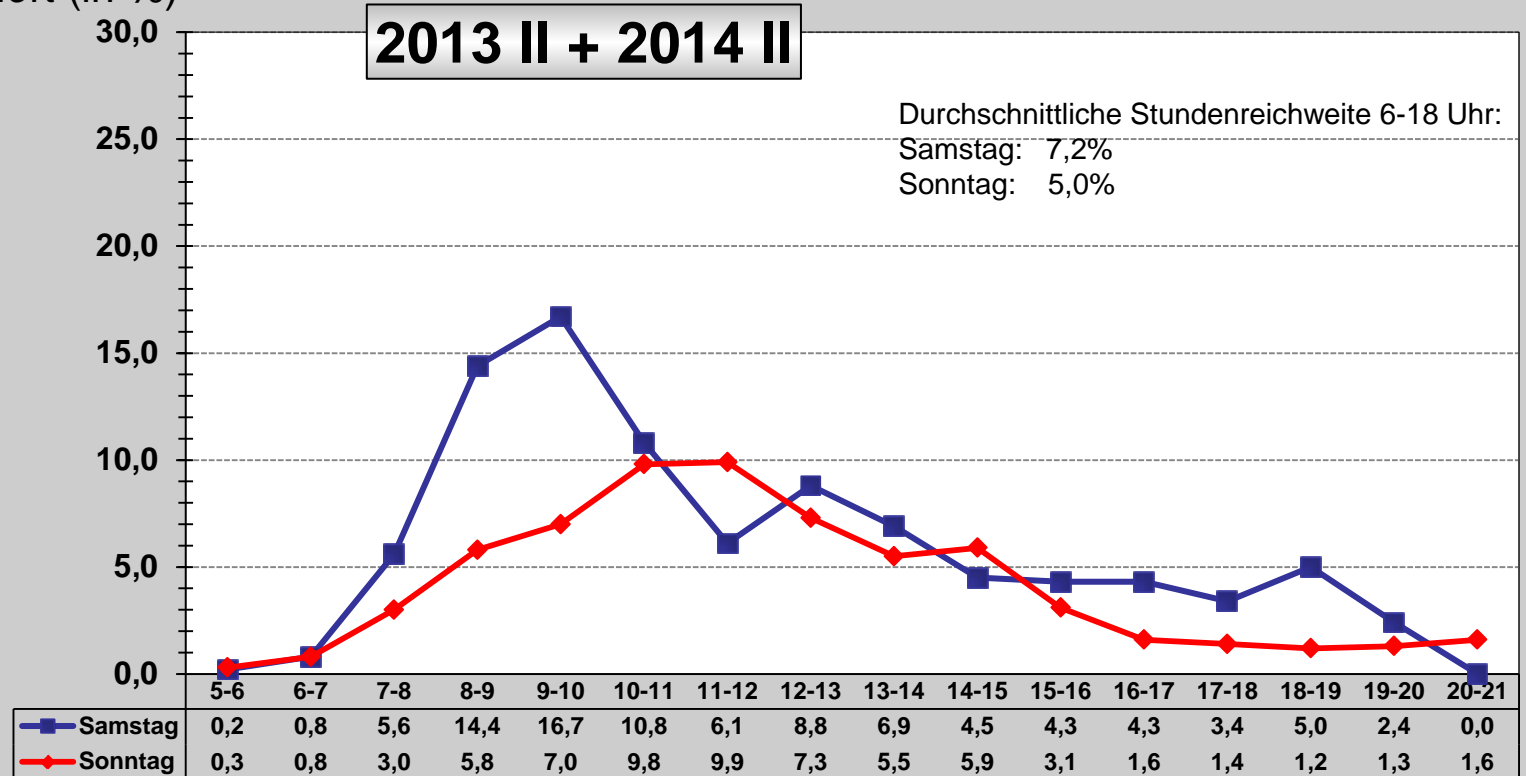
Grundgesamtheit: Dspr. Bevölkerung 14+

Quelle: E.M.A. NRW 2014 II; MS Medienbüro

DIE BESTEN REICHWEITEN.

Stundenreichweiten Sa + So 5-21 Uhr

Anteil der Personen ab 14 J. im Verbreitungsgebiet, der den Sender an dem jeweiligen Wochentag in den entsprechenden Stunden hört (in %)



STANDARD/WAF. 15.07.2014 /amsMA.

Grundgesamtheit: Dspr. Bevölkerung 14+

Quelle: Sa+So gemittelter Wert aufgrund der Fallzahlen, E.M.A. NRW 2013 II und 2014 II; MS Medienbüro

DIE BESTEN REICHWEITEN.

Online-Reichweiten IVW / pro Monat

Durchschnitt Juli 2013 – Juni 2014, Quelle: IVW

Mit intensiver Verzahnung von Radioprogramm und Internet gibt es auf radiowaf.de aktuelle Hintergrundinfos zu lokalen Themen sowie attraktive Aktionen und interessante Serviceangebote.

59.000 Visits

46.000 Standard-Seite
13.000 Mobile-Seite

Besuche einer Website

199.000 PIs

164.000 Standard-Seite
35.000 Mobile-Seite

PIs (Page Impressions): Abrufe einzelner Unterseiten einer Website während eines Visits

Nutzung Smartphone-Apps / pro Monat

Durchschnitt Juli 2013 – Juni 2014, Quelle: Google Analytics

Sehr beliebt sind unsere Apps für Android und iPhone. Sie bieten interaktiven Verkehrs- und Blitzerdienst sowie den direkten Draht zur mobilen Website: Überall Radio WAF hören. Überall unseren Service nutzen.

**22.000
Besuche**

**73.000
Seitenaufrufe**

DIE BESTEN REICHWEITEN.

Weitere Informationen erhalten Sie beim
Mediaberaterteam von Radio WAF:

Radio Warendorf
Betriebsgesellschaft mbH & Co. KG
Schweinemarkt 3, 48231 Warendorf
Fax: (02581) 6378-65
E-Mail: werbung@radiowaf.de



Olaf Blomberg
Tel.: (02581) 6378-31



Volker Hörning
Tel.: (02581) 6378-32